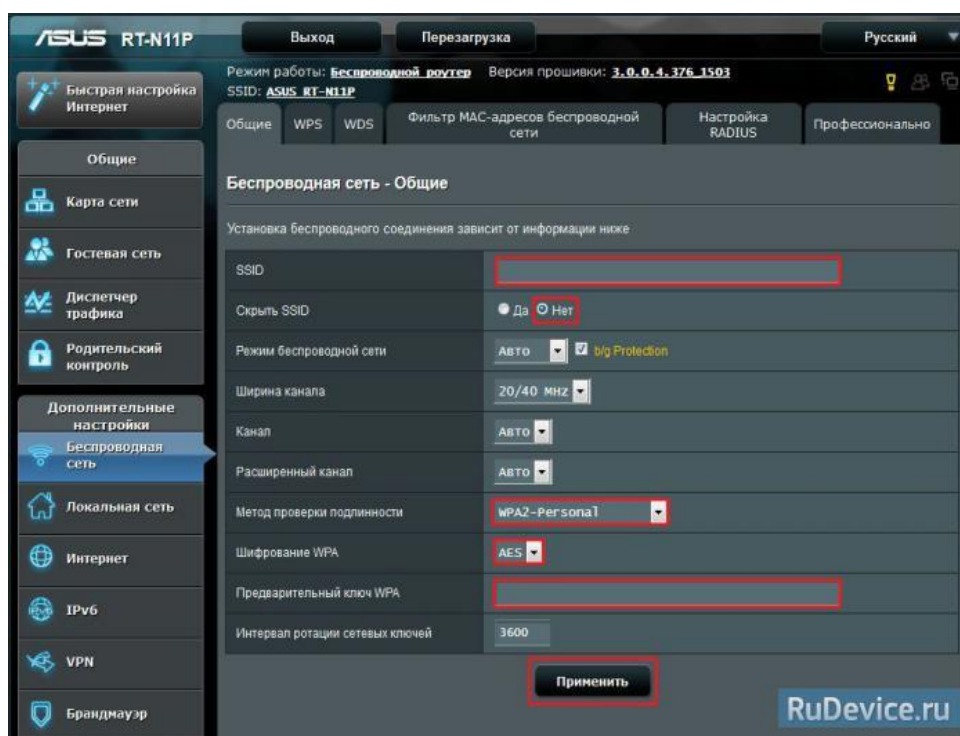


Настройка Wi-Fi на роутере ASUS для PPPoE подключения.

1. Подключаем кабель интернета к WAN порту на роутере.
2. Есть 2 способа настройки роутера, подключить роутер к сетевой карте на компьютере с помощью кабеля через порт 1 на роутере, второй способ через Wi-Fi, подключаемся к сети через телефон или ноутбук.
3. Заходим в браузер и вводим адрес **192.168.1.1**
4. Вводим логин пароль роутера (указаны на обратной стороне роутера)
5. Заходим в пункт меню **Дополнительные настройки - Беспроводная сеть.**
6. Поле **SSID**: вводим название беспроводной сети. Значение в этом поле можно не менять.
7. **Метод проверки подлинности**: WPA2-Personal
8. **Шифрование WPA**: TKIP или AES
9. **Предварительный ключ WPA**: вводим пароль для роутера

Нажимаем ниже кнопку **Применить**



Настройка PPPoE подключения

В интерфейсе роутера необходимо выбрать вкладку слева **Дополнительные параметры**, в открывшемся списке выбираем **WAN**.

1. **Тип WAN-подключения:** PPPoE
2. Включить WAN, Включить NAT, Включить UPnP - ставим везде **ДА**
3. **Получить IP адрес и подключиться к DNS автоматически** - ставим точку на **ДА**
4. **Имя пользователя:** Ваш логин по договору
5. **Пароль:** Ваш пароль по договору
6. **MTU:** 1472
7. Enable VPN + DHCP Connection - **Нет**
8. Сохраняем настройки кнопкой **Применить**.

Основные настройки	
Тип WAN-подключения	PPPoE
Включить WAN	<input checked="" type="radio"/> Да <input type="radio"/> Нет
Включить NAT	<input checked="" type="radio"/> Да <input type="radio"/> Нет
Включить UPnP UPnP FAQ	<input checked="" type="radio"/> Да <input type="radio"/> Нет
Настройка IP-адреса WAN	
Получить IP-адрес WAN автоматически	<input checked="" type="radio"/> Да <input type="radio"/> Нет
Настройка DNS WAN	
Подключаться к DNS-серверу автоматически	<input checked="" type="radio"/> Да <input type="radio"/> Нет
Настройка учетной записи	
Имя пользователя	<input type="text"/>
Пароль	<input type="password"/> <input type="checkbox"/> Показать пароль
Время отключения при простое в секундах: Отключение по прошествии периода бездействия (в секундах)	<input type="text" value="0"/>
MTU	<input type="text" value="1492"/>
MRU	<input type="text" value="1492"/>
Имя службы	<input type="text"/>
Имя концентратора доступа	<input type="text"/>
Дополнительные параметры pppd	<input type="text"/>
Специальные требования поставщика услуг Интернета	
Enable VPN + DHCP Connection	<input type="radio"/> Да <input checked="" type="radio"/> Нет
Имя хоста	<input type="text"/>
MAC-адрес	<input type="text"/> <input type="button" value="Клонировать MAC"/>
<input type="button" value="Применить"/> RuDevice.ru	